

СОГЛАСОВАНО:

Директор Департамента культуры и искусства
Администрации г. Саров

Рогож (Е.Г.Рогожникова)

« 30 » августа 2013 г.

УТВЕРЖДАЮ:

Директор муниципального бюджетного
образовательного учреждения дополнительного
образования детей «Детская музыкальная школа
им. М.А. Балакирева» г. Саров



И.В. Будакова (И.В. Будакова)

« 30 » августа 2013 г.

СОГЛАСОВАНО:

^{Зар} Начальник ОГИБДД г. Саров
Нижегородской области

Мочалов (Н.Н. Мочалов)

« 30 » августа 2013г.



**ПАСПОРТ
ДОРОЖНОЙ БЕЗОПАСНОСТИ
муниципального бюджетного образовательного учреждения
дополнительного образования детей
«Детская музыкальная школа им. М.А. Балакирева»**

2013

Общие сведения

Полное наименование образовательного учреждения: муниципальное бюджетное образовательное учреждение дополнительного образования детей «Дётская музыкальная школа им. М.А. Балакирева»

Сокращенное название образовательного учреждения: МБОУ ДОД «ДМШ им.М.А. Балакирева»

Тип образовательного учреждения: учреждение дополнительного образования детей

Юридический адрес ОУ: 607190 Россия, Нижегородская область, г.Саров, ул. Ак. Харитона, д. 17, тел. 7-80-33

Фактический адрес ОУ:

607190 Россия, Нижегородская область, г.Саров, ул. Ак. Харитона, д. 17 тел. 7-80-33

607190 Россия, Нижегородская область, г.Саров, ул. Сосина, д.2 «А», тел. 7-71-76

Руководители образовательного учреждения:

Директор	Будакова Ираида Владимировна	3-63-85
Заместитель директора	Коняева Ирина Николаевна	7-80-34
Заместитель директора	Командина Яна Игшоревна	7-71-76
Ответственный работник Департамента культуры и искусства Администрации г. Саров	Начальник отдела дополнительного образования детей, искусств и культурно-досуговой деятельности Тараева Мария Васильевна	3 40 66

Ответственный

инспектор
по ПБДД ОГИБДД

Ответственные работники ОУ

за мероприятия по
профилактике
детского травматизма

заместитель директора по учебной работе
МБОУ ДОД «ДМШ им. М.А. Балакирева»
Коняева Ирина Николаевна 7-80-34

Руководитель

дорожно-эксплуатационной
организации, осуществляющей

содержание улично-дорожной
сети (УДС)

Директор МУ «ДЕП»
Ширяев Евгений Борисович

7 99 89

дорожно-эксплуатационной
организации, осуществляющей
содержание технических средств

организации дорожного
движения (ТСОДД)

Директор МУ «ДЕП»
Ширяев Евгений Борисович

7- 99- 89

Количество (обучающихся, воспитанников): 653 чел.

Наличие уголка по БДД нет

Наличие класса по БДД нет

Наличие автогородка (площадки) по БДД нет

Наличие автобуса в образовательном учреждении нет

Владелец автобуса отсутствует

Время занятий в образовательном учреждении: 12.00ч – 20.30ч

Внеклассные занятия: 12.00ч – 20.30ч

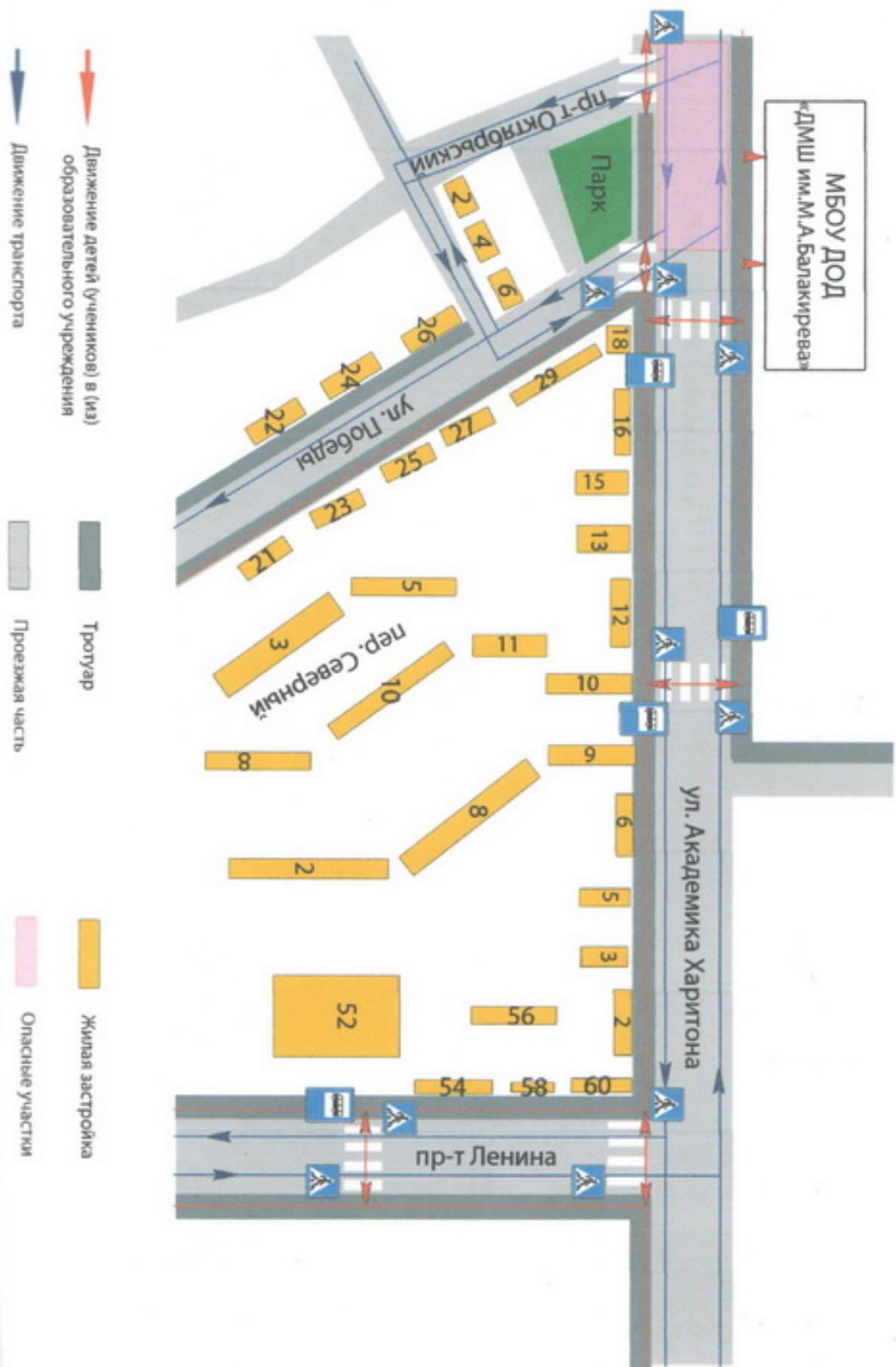
Скорая медицинская помощь – тел. 03; 6-01-04 (диспетчерская, ординаторская)

I. План-схемы образовательного учреждения:

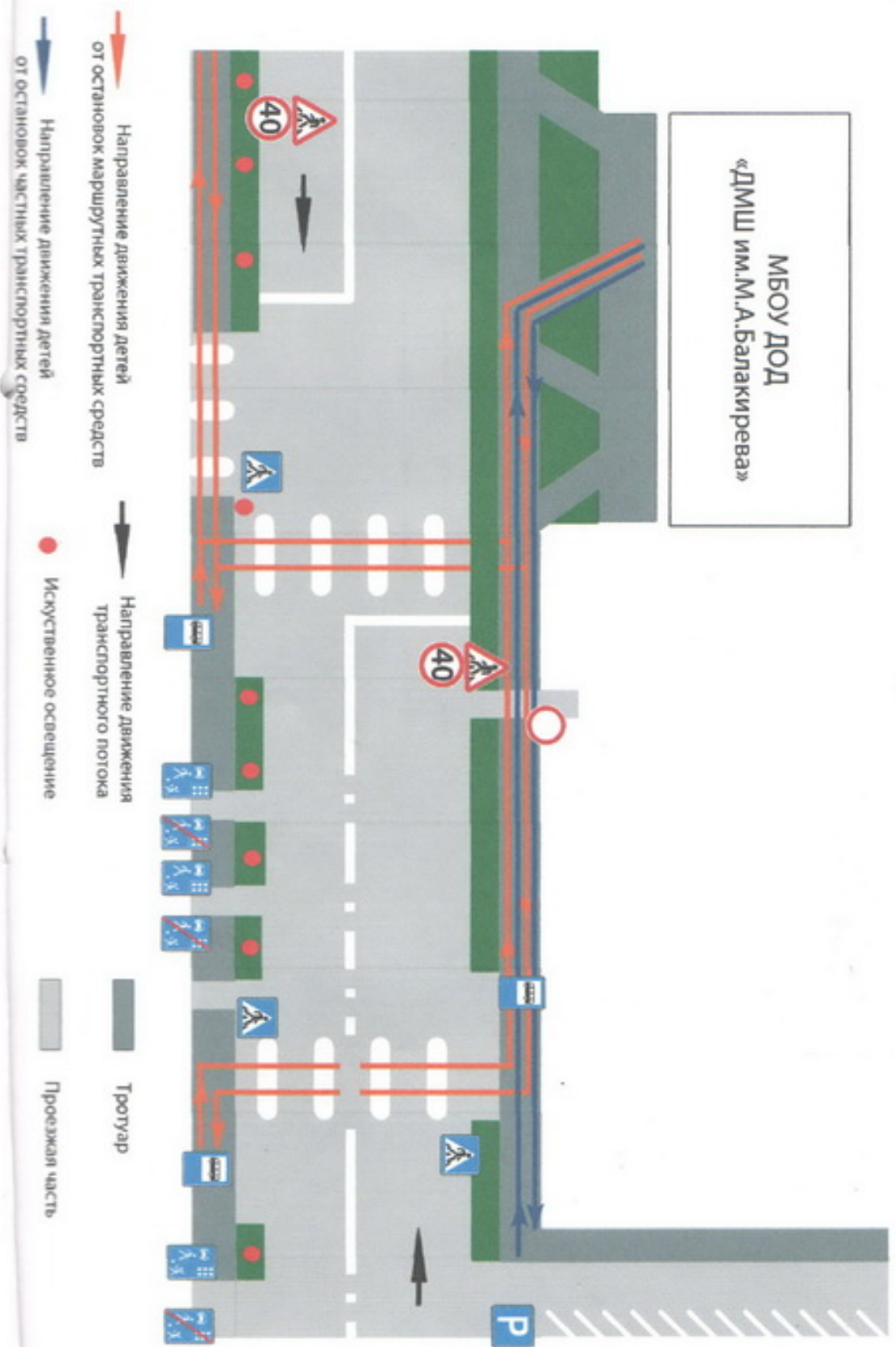
- 1) Район расположения образовательного учреждения, пути движения транспортных средств и детей (обучающихся, воспитанников)- ДМШ им. М. А. Балакирева ул. Ак. Харитона д.17;
- 2) Схема организации дорожного движения в непосредственной близости от образовательного учреждения с размещением соответствующих технических, маршруты движения детей (обучающихся, воспитанников) и расположение парковочных мест -- ДМШ им. М. А. Балакирева ул. Ак. Харитона д.17;
- 3) Пути движения транспортных средств по территории образовательного учреждения к местам разгрузки/погрузки и рекомендуемые безопасные пути передвижения детей - (обучающихся, воспитанников) - ДМШ им. М. А. Балакирева ул. Ак. Харитона д.17
- 4) Район расположения образовательного учреждения, пути движения транспортных средств и детей (обучающихся, воспитанников) - СКАМЭД ул. Сосина д.2а
- 5) Схема организации дорожного движения в непосредственной близости от образовательного учреждения с размещением соответствующих технических, маршруты движения детей (обучающихся, воспитанников) и расположение парковочных мест- СКАМЭД ул. Сосина д.2а
- 6) Пути движения транспортных средств по территории образовательного учреждения к местам разгрузки/погрузки и рекомендуемые безопасные пути передвижения детей (обучающихся, воспитанников)- СКАМЭД ул. Сосина д.2а

1. Район расположению образовательного учреждения, пути движения транспортных средств и детей (обучающихся, воспитанников)

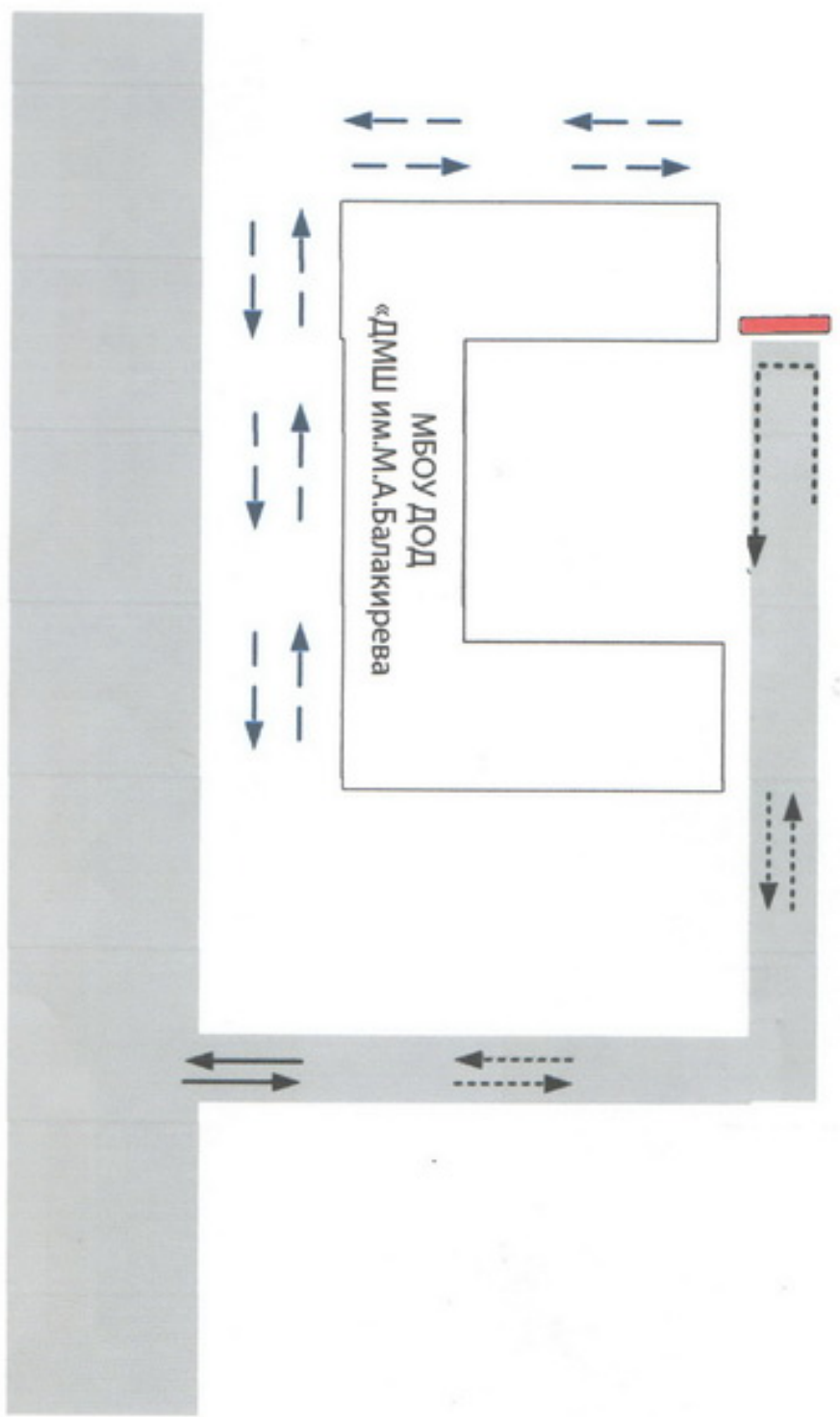
Схема организации дорожного движения в непосредственной близости от образовательного учреждения с размещением соответствующих средств организации дорожного движения, маршрутов движения детей.



2. Схема организации дорожного движения в непосредственной близости от образовательного учреждения с размещением соответствующих технических средств организации дорожного движения, маршрутов движения детей и расположением парковочных мест

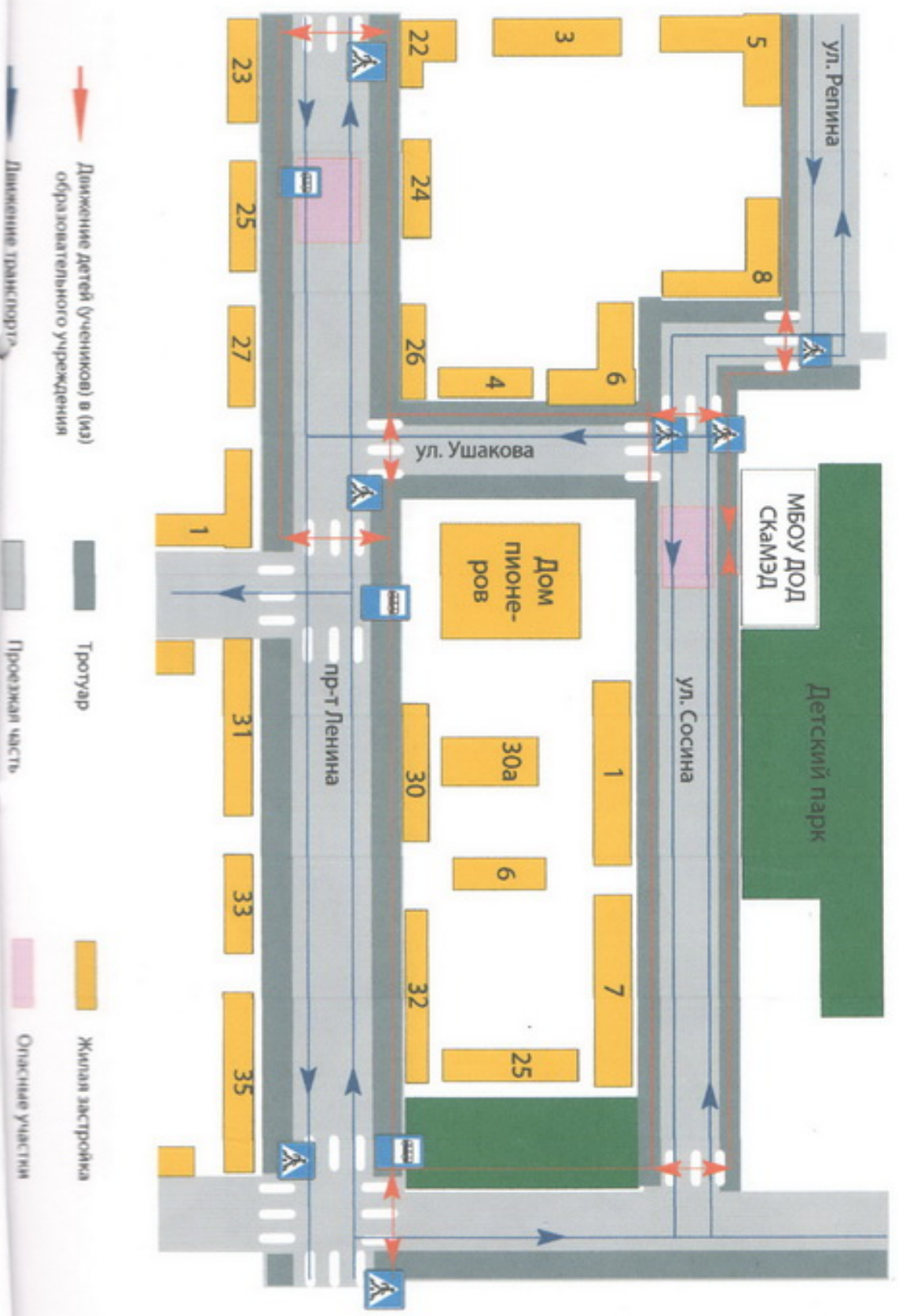


3. Пути движения транспортных средств к местам разгрузки/погрузки и рекомендуемые безопасные пути передвижения детей по территории образовательного учреждения

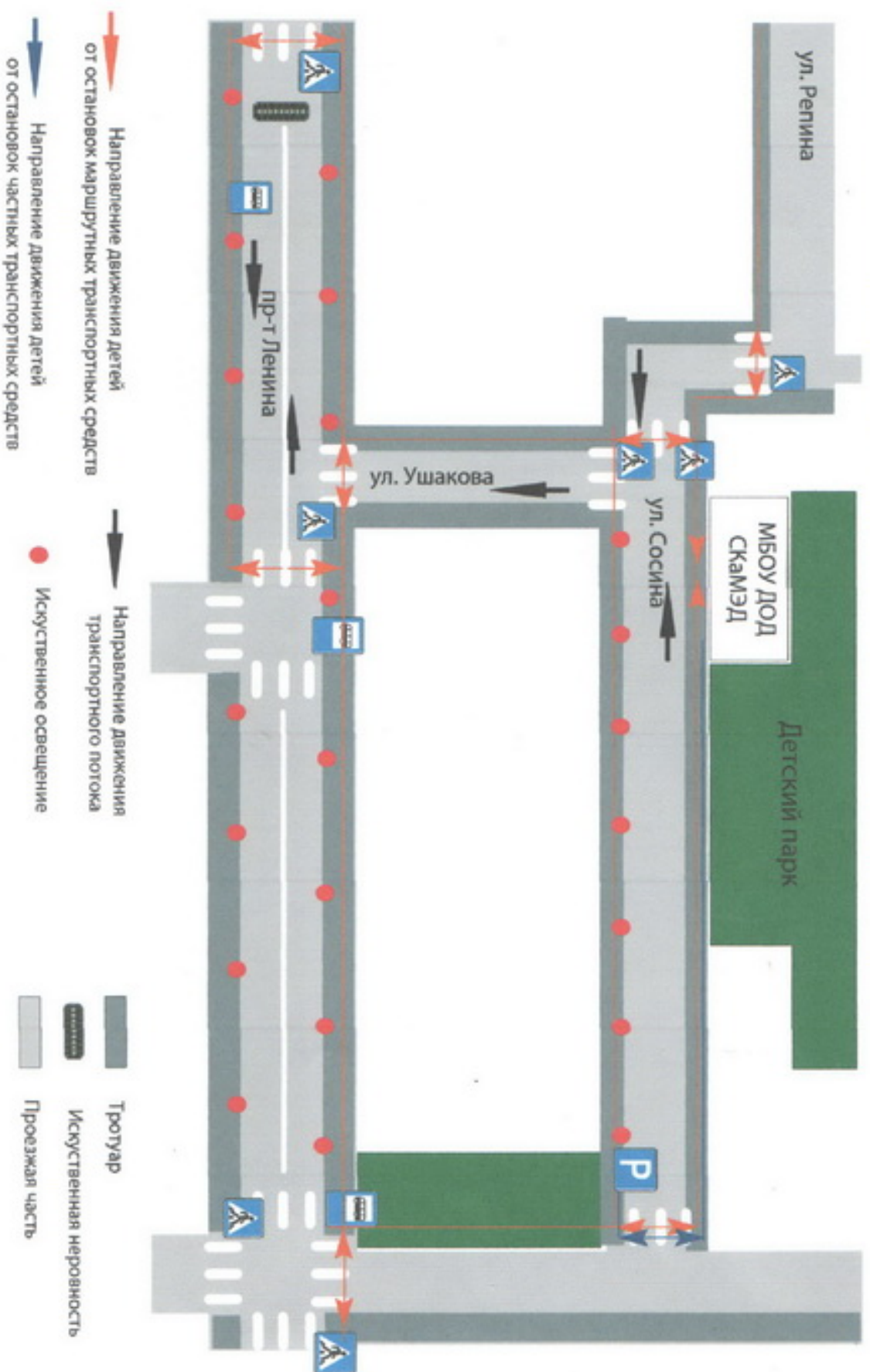


- въезд/выезд грузовых транспортных средств
- движение грузовых транспортных средств по территории образовательного учреждения
- движение детей и подростков на территории образовательного учреждения

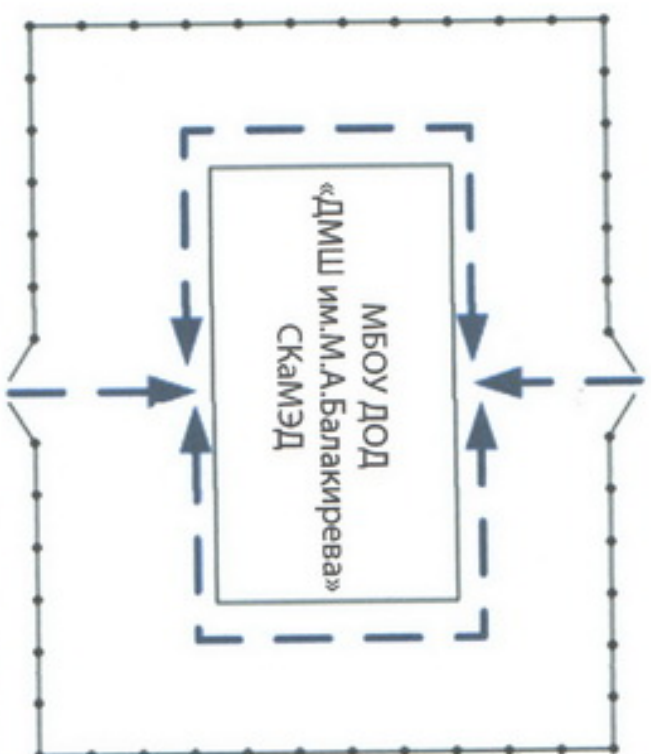
4. Район расположения образовательного учреждения,
 пути движения транспортных средств и детей (обучающихся, воспитанников)







5. Схема организации дорожного движения в непосредственной близости от образовательного учреждения с размещением соответствующих технических средств организации дорожного движения, маршрутов движения детей и расположения парковочных мест



6. Пути движения транспортных средств к местам разгрузки/погрузки и рекомендуемые безопасные пути передвижения детей по территории образовательного учреждения



-  - въезд/выезд грузовых транспортных средств
-  - Движение грузовых транспортных средств по территории образовательного учреждения
-  - движение детей и подростков на территории образовательного учреждения
-  - место разгрузки/погрузки